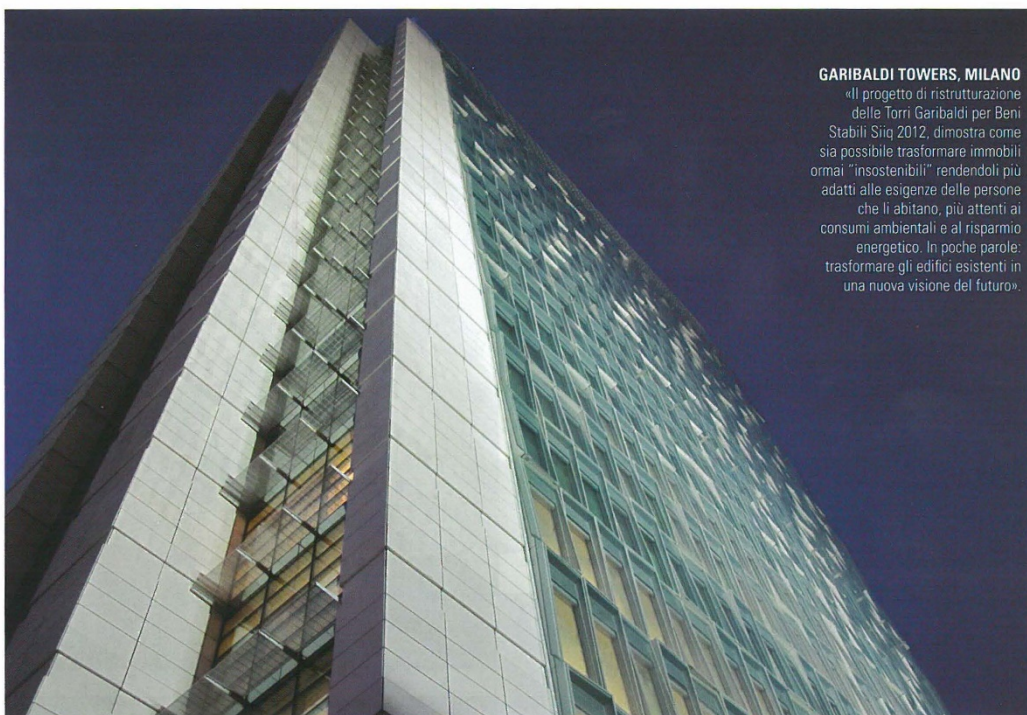


10 VISIONI D'AUTORE



GARIBALDI TOWERS, MILANO

«Il progetto di ristrutturazione delle Torri Garibaldi per Beni Stabili Sng 2012, dimostra come sia possibile trasformare immobili ormai "insostenibili" rendendoli più adatti alle esigenze delle persone che li abitano, più attenti ai consumi ambientali e al risparmio energetico. In poche parole: trasformare gli edifici esistenti in una nuova visione del futuro».

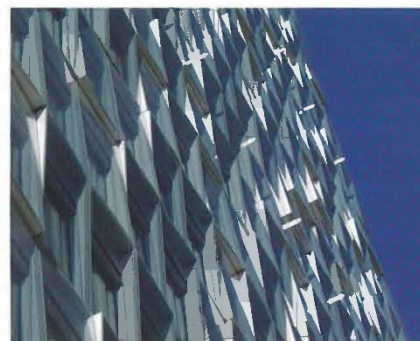
PROGETTO CMR - Giovanni Giacobone

Chiamatelo progetto integrato

«**L**a cosiddetta "rivoluzione" nZEB ha importanti implicazioni, anche in termini di cultura del progetto. La nuova complessità definita dalla normativa porterà a un cambiamento nell'approccio alla progettazione, favorendo la creazione di team multidisciplinari, costituiti da figure con differenti profili professionali. Il metodo della progettazione integrata, che il nostro studio **Progetto CMR** ha adottato sin dalla sua fondazione, è - in questo senso - il modello più adatto per rispondere alle sfide contemporanee. Le risposte ai temi dell'efficienza energetica e della progettazione di edifici a energia quasi zero nascono idealmente dal confronto di competenze speci-

fiche e dalla condivisione puntuale tra gli addetti ai lavori. E questo processo non coinvolge solamente il mondo del progetto, ma anche quello delle aziende. Da sempre infatti progettista e produttore sono uniti da una relazione che rappresenta il vero motore dell'innovazione tecnologica.

E sappiamo bene che oggi la ricerca viene fatta dalle aziende, sollecitate proprio dal progettista a risolvere insieme i problemi reali che trova nel suo lavoro. Così nascono prodotti e soluzioni innovative per il mondo dell'edilizia. E così nascono gli edifici del futuro. Come definirli? Non penso a una forma, ma piuttosto a un sistema di relazioni ottimale con l'ambiente: a impatto zero, a tecnologia integrata, ma



anche in equilibrio ideale con le tradizioni dell'architettura. Sappiamo benissimo che l'uomo ha costruito sin dall'antichità edifici perfettamente in grado di rapportarsi con il territorio e le condizioni climatiche, in totale armonia con l'ambiente. Credo sia inoltre fondamentale saper recuperare e restituire valore promuovendo nuova vita e nuove funzioni per gli edifici esistenti, senza invadere altro territorio».